



# Серия VNR

Однонаправленный картриджный клапан



Конструкция картриджа однонаправленного клапана **Серии VNR** может быть использован во всех приложениях и оборудовании, где необходимо включить единственный компонент в персонафицированные интегрированные пневматические блоки (плиты) или коллекторы.

Компактная конструкция позволяет ввинтить картридж в соответствующее отверстие, таким образом упрощая установку. Для обеспечения полной совместимости с различными газообразными средами для изготовления корпуса была выбрана нержавеющая сталь, а для уплотнений – EPDM.

- > КОНСТРУКЦИЯ КАРТРИДЖА МОЖЕТ ИСПОЛЬЗОВАТЬСЯ В ШИРОКОМ АССОРТИМЕНТЕ ПРИМЕНЕНИЙ
- > КОМПАКТНЫЙ ДИЗАЙН
- > ВЫСОКИЙ РАСХОД
- > ПРОСТОТА УСТАНОВКИ
- > СОВМЕСТИМОСТЬ ИСПОЛЬЗУЕМЫХ МАТЕРИАЛОВ И НЕСКОЛЬКИХ ГАЗООБРАЗНЫХ СРЕД

**Основные характеристики**

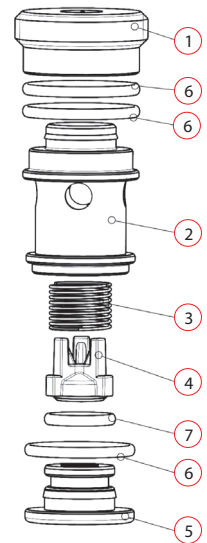
Рабочая среда	Воздух, инертные газы
Рабочее давление	до 10 бар (145 psi)
Минимальное давление	0,05 бар (0,72 psi)
Рабочая температура	-5° ÷ +50°C
Материалы	нержавеющая сталь; EPDM
Условный проход	Ø 4 мм

**Кодировка**

<b>VNR</b>	<b>C5</b>	<b>00</b>	<b>-</b>	<b>E1</b>	<b>4</b>	<b>3</b>	<b>-</b>	<b>OX2</b>
<b>VNR</b>	СЕРИЯ							
<b>C5</b>	КОНСТРУКЦИЯ КОРПУСА: C5 = картриджная версия							
<b>00</b>	ПНЕВМАТИЧЕСКИЕ ПОДКЛЮЧЕНИЯ: 00 = в плиту							
<b>E1</b>	НОМИНАЛЬНЫЙ ДИАМЕТР E1 = 4,0 мм							
<b>4</b>	МАТЕРИАЛ УПЛОТНЕНИЙ: 4 = EPDM							
<b>3</b>	МАТЕРИАЛ КОРПУСА: 3 = нержавеющая сталь							
<b>OX2</b>	ВЕРСИЯ: OX2 = для использования с кислородом (нелетучий остаток менее чем 33 мг/м <sup>2</sup> )							

**Функционирование**

Этот клапан обеспечивает прохождение рабочей среды из порта 1 в порт 2 и предотвращает движение в противоположном направлении. Обратный клапан гарантирует две основные характеристики: имеет низкое минимальное рабочее давление и высокий расход газообразной рабочей среды с минимальными потерями давления.



**Материалы**

ДЕТАЛИ	МАТЕРИАЛЫ
1 Крышка с резьбой	нержавеющая сталь
2 Корпус	нержавеющая сталь
3 Пружина	нержавеющая сталь
4 Обратный клапан	EPDM
5 Крышка	нержавеющая сталь
6 Кольцо 10,5x1	EPDM
7 Кольцо 6x1	EPDM

**Размеры**

