

Распределители. Серия D

Новинка

С выходами на корпусе – для индивидуального или плитного монтажа
3/2; 2x3/2; 5/2; 5/3 лин./поз.
Размеры: 10.5 - 25 мм (200 - 2000 Нл/мин)

» Требования к качеству воздуха – соответствие стандарту:
ISO 8573-1:2010 [7:4:4]

РАСПРЕДЕЛИТЕЛИ

Моностабильные 3/2



Мод.
D1PVA-P0-T



Мод.
D1PVA-Q0-T

Моностабильный 5/2




Мод.
D1PVA-M0-T

Бистабильный 5/2

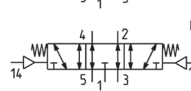
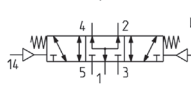


Мод.
D1PVA-B0-T


**Распределители 5/3
CC CO CP**



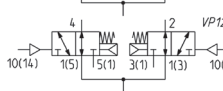
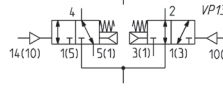
Мод.
D1PVA-V0-T
D1PVA-K0-T
D1PVA-N0-T


Моностабильные 2x3/2



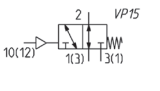
Мод.
D1PVA-C0-T
D1PVA-A0-T
D1PVA-G0-T

Моностабильные 3/2



Мод.
D4PVA-P0-T




Мод.
D4PVA-Q0-T

Моностабильный 5/2




Мод.
D4PVA-M0-T

Бистабильный 5/2

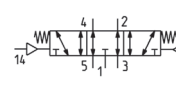
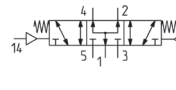


Мод.
D4PVA-B0-T

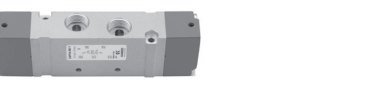
**Распределители 5/3
CC CO CP**



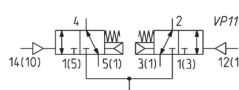
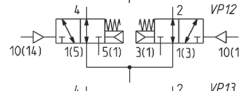
Мод.
D4PVA-V0-T
D4PVA-K0-T
D4PVA-N0-T

Моностабильные 2x3/2



Мод.
D4PVA-C0-T
D4PVA-A0-T
D4PVA-G0-T

Моностабильные 3/2




Мод.
D1EVA-PR-T / D1CVA-PR-T
D1EVA-PZR-T / D1CVA-PZR-T
D1EVA-QR-T / D1CVA-QR-T
D1EVA-QZR-T - D1CVA-QZR-T

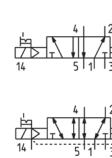




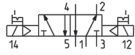
Моностабильные 5/2



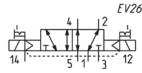
Мод.
D1EVA-MR-T / D1CVA-MR-T
D1EVA-MZR-T / D1CVA-MZR-T



Бистабильные 5/2

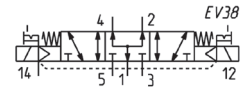
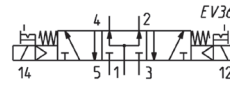
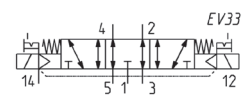
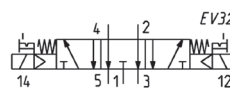
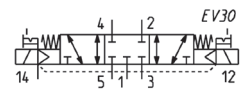
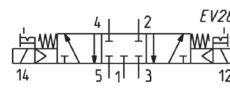


Мод.
D1EVA-BR-T / D1CVA-BR-T



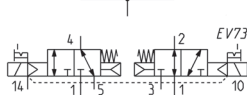
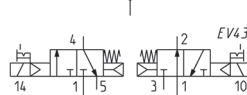
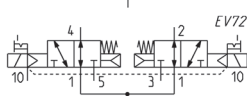
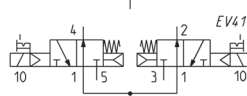
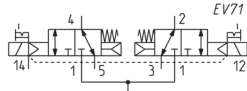
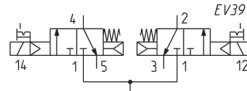
Мод.
D1EVA-BZR-T / D1CVA-BZR-T

**Распределители 5/3
CC CO CP**



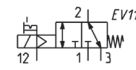
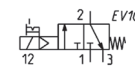
Мод.
D1EVA-VR-T / D1CVA-VR-T (EV28)
D1EVA-VZR-T / D1CVA-VZR-T (EV30)
D1EVA-KR-T / D1CVA-KR-T (EV32)
D1EVA-KZR-T / D1CVA-KZR-T (EV33)
D1EVA-NR-T / D1CVA-NR-T (EV36)
D1EVA-NZR-T / D1CVA-NZR-T (EV38)

Моностабильные 2x3/2



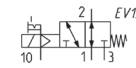
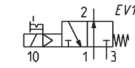
Мод.
D1EVA-CR-T / D1CVA-CR-T (EV39)
D1EVA-CZ-T / D1CVA-CZ-T (EV71)
D1EVA-A-T / D1CVA-A-T (EV41)
D1EVA-AZ-T / D1CVA-AZ-T (EV72)
D1EVA-G-T / D1CVA-G-T (EV43)
D1EVA-GZ-T / D1CVA-GZ-T (EV73)

Моностабильные 3/2



Мод.
D43VA-PR-T

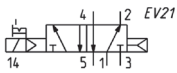
Мод.
D43VA-PZR-T



Мод.
D43VA-QR-T

Мод.
D43VA-QZR-T

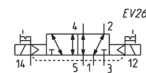
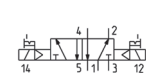
Моностабильные 5/2



Мод.
D43VA-MR-T

Мод.
D43VA-MZR-T

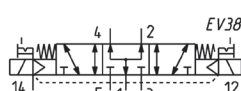
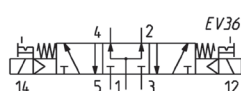
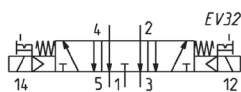
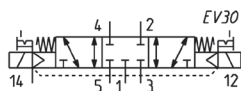
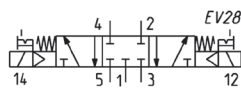
Бистабильные 5/2



Мод.
D43VA-BR-T

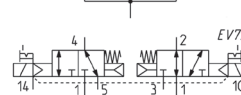
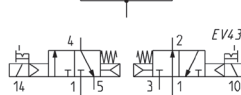
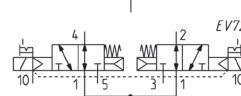
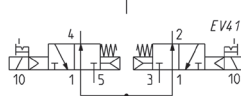
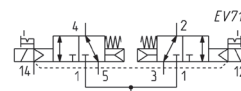
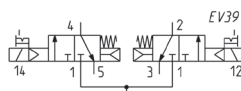
Мод.
D43VA-BZR-T

**Распределители 5/3
CC CO CP**



Мод.
D43VA-VR-T (EV28)
D43VA-VZR-T (EV30)
D43VA-KR-T (EV32)
D43VA-KZR-T (EV33)
D43VA-NR-T (EV36)
D43VA-NZR-T (EV38)

Моностабильные 2x3/2



Мод.
D43VA-CR-T (EV39)
D43VA-CZR-T (EV71)
D43VA-AR-T (EV41)
D43VA-AZR-T (EV72)
D43VA-GR-T (EV43)
D43VA-GZR-T (EV73)

КОДИРОВКА РАСПРЕДЕЛИТЕЛЯ

D	1	E	VA	-	B	P	-	BS
D	СЕРИЯ							
1	РАЗМЕРЫ: 1 = 10,5 мм 4 = 25 мм							
F	ТИП УПРАВЛЕНИЯ: E = электропневматическое (только для D1) 3 = электропневматическое, размер пилота 15 мм (только для D4) C = электропневматическое с разъемом M8 (только для D1) P = пневматическое							
VA	ТИП КОРПУСА: VA = распределитель с резьбовыми портами							
B	ФУНКЦИЯ РАСПРЕДЕЛИТЕЛЯ: M (MZ) = 5/2 моностабильный B (BZ) = 5/2 бистабильный P (PZ) = 3/2 Н.З. Q (QZ) = 3/2 Н.О. C (CZ) = 2 x 3/2 Н.З. A (AZ) = 2 x 3/2 Н.О. G (GZ) = 2 x 3/2 (Н.З. + Н.О.) N (NZ) = 5/3 CP (открытый центр, наполнение) V (VZ) = 5/3 CC (закрытый центр) K (KZ) = 5/3 CO (открытый центр, сброс)						(*Z) = версия с внешним питанием пилота (только для электрического управления)	
P	ТИП РУЧНОГО ДУБЛИРОВАНИЯ: P = кнопка нажимного типа (не для D4) R = кнопка нажимного типа с фиксацией поворотом 0 = без ручного дублирования (для версии P - пневматическое управление)							
DS	ПНЕВМАТИЧЕСКОЕ ПРИСОЕДИНЕНИЕ: T = резьбовое A (AS) = Ø4 (D1) фитинг 6512 4-M7-M (глушитель 2931 M7) B (BS) = Ø6 (D1) фитинг 6512 6-M7-M (глушитель 2931 M7) D (DS) = Ø10 (D4) фитинг 6512 10-3/8 (глушитель 2931 3/8) E (ES) = Ø12 (D4) фитинг 6512 12-3/8 (глушитель 2931 3/8) F (FS) = Ø14 (D4) фитинг 6512 14-3/8 (глушитель 2931 3/8)						(*S) версия с глушителем	

КОДИРОВКА ОТДЕЛЬНОЙ ПЛИТЫ

DC	A	1	0	-	12
DC	СЕРИЯ				
A	ПЛИТА БЕЗ РАСПРЕДЕЛИТЕЛЕЙ: A = для распределителей VA (с резьбовыми портами)				
1	РАЗМЕР: 1 = размер 10.5 4 = размер 25				
0	ТИП КОРПУСА РАСПРЕДЕЛИТЕЛЯ: 0 = корпус с резьбовыми портами				
12	КОЛИЧЕСТВО ПОЗИЦИЙ: 2 3 4 ... 19				

Плита для распределителей с резьбовыми портами
Размер 10.5

Мод.	DCA10-2	DCA10-11
	DCA10-3	DCA10-12
	DCA10-4	DCA10-13
	DCA10-5	DCA10-14
	DCA10-6	DCA10-15
	DCA10-7	DCA10-16
	DCA10-8	DCA10-17
	DCA10-9	DCA10-18
	DCA10-10	DCA10-19

Плита для распределителей с резьбовыми портами
Размер 25

Мод.	DCA40-2	DCA40-11
	DCA40-3	DCA40-12
	DCA40-4	DCA40-13
	DCA40-5	DCA40-14
	DCA40-6	DCA40-15
	DCA40-7	DCA40-16
	DCA40-8	DCA40-17
	DCA40-9	DCA40-18
	DCA40-10	DCA40-19

КОДИРОВКА ПЛИТЫ С РАСПРЕДЕЛИТЕЛЯМИ И ФИТИНГАМИ

DC	A	1	E	P	-	МВМХСВВ	-	ЗВХ2АВ	-	CSL	-	R
-----------	----------	----------	----------	----------	----------	----------------	----------	---------------	----------	------------	----------	----------

РАСПРЕДЕЛИТЕЛИ

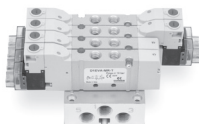
DC	СЕРИЯ
A	ПЛИТА С РАСПРЕДЕЛИТЕЛЯМИ: A = для распределителей VA (с резьбовыми портами)
1	РАЗМЕР: 1 = размер 10,5 4 = размер 25
E	ТИП УПРАВЛЕНИЯ: E = электропневматическое (только для D1) P = пневматическое C = электропневматическое с разъемом M8 (только для D1) 3 = электропневматическое, размер пилота 15 мм (только для D4)
P	ТИП РУЧНОГО ДУБЛИРОВАНИЯ: P = кнопка нажимного типа (не для D4) R = кнопка нажимного типа с фиксацией поворотом 0 = без ручного дублирования (версии P - пневматическое управление)
МВМХСВВ	<p>ФУНКЦИЯ РАСПРЕДЕЛИТЕЛЯ / ПОЗИЦИИ ПЛИТЫ:</p> <p>M (MZ) = 5/2 моностабильный V (BZ) = 5/2 бистабильный C (CZ) = 2 x 3/2 Н.З. A (AZ) = 2 x 3/2 Н.О. G (GZ) = 2 x 3/2 (Н.З. + Н.О.) V (VZ) = 5/3 закрытый центр K (KZ) = 5/3 открытый центр, сброс N (NZ) = 5/3 открытый центр, наполнение L = свободная позиция X = позиция для плиты с дополнительным питанием и сбросом Y = позиция для плиты с дополнительным питанием или сбросом с глушителем</p> <p>(*Z) = Версия с внешним питанием пилота (только для электрического управления)</p>
ЗВХ2АВ	<p>ФИТИНГИ ДЛЯ СООТВЕТСТВУЮЩЕЙ ПОЗИЦИИ РАСПРЕДЕЛИТЕЛЯ:</p> <p>T = без фитингов A = фитинги под трубку Ø4 (D1) V = фитинги под трубку Ø6 (D1) C = фитинги под трубку Ø8 (D4) D = фитинги под трубку Ø10 (D4) E = фитинги под трубку Ø12 (D4) F = фитинги под трубку Ø14 (D4) L = свободная позиция (Мод. D1AVA-L) X = позиция с дополнительным питанием или сбросом (Мод. D1AVA-X) Y = позиция с дополнительным питанием или сбросом с глушителем (Мод. D1AVA-Y)</p>
CSL	<p>ФИТИНГИ ПЛИТЫ:</p> <p>T = без фитингов C (CS) = фитинги под трубку Ø8, 6512 8-1/8-М (глушители 2931 1/8) D (DS) = фитинги под трубку Ø10, 6512 10-1/8-М (глушители 2931 1/8) E (ES) = фитинги под трубку Ø12, S6510 12-1/2 (глушители 2931 1/2) F (FS) = фитинги под трубку Ø14, S6510 14-1/2 (глушители 2931 1/2) G (GS) = фитинги под трубку Ø16, S6510 16-1/2 (глушители 2931 1/2)</p> <p>ПОДВОД ПИТАНИЯ / МОНТАЖ ГЛУШИТЕЛЕЙ: = с двух сторон L = с левой стороны (правая закрыта заглушками) R = с правой стороны (левая закрыта заглушками)</p> <p>(*S) Версия с глушителями</p>
R	<p>КРЕПЛЕНИЯ ПЛИТЫ:</p> <p>= через сквозные отверстия на плите R = отверстия для DIN рейки</p>

**Плита с распределителями
Пневматическое управление**
Размер 10.5



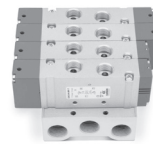
Мод.
DCA1P0-*
* = оставшаяся
часть кодировки

**Плита с распределителями
Электропневматическое управление**
Размер 10.5



Мод.
DCA1ER-*
DCA1CR-*
* = оставшаяся
часть кодировки

**Плита с распределителями
Пневматическое управление**
Размер 25



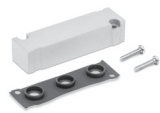
Мод.
DCA4P0-*
* = оставшаяся
часть кодировки

**Плита с распределителями
Электропневматическое управление**
Размер 25



Мод.
DCA43R-*
* = оставшаяся
часть кодировки

**Заглушка «L» для свободной
позиции плиты**



Мод.
D1AVA-L
D4AVA-L

**Плита «X» для подачи дополнительного
давления питания и выхлопа**
Размер 10.5



Мод.
D1AVA-X

**Плита «Y» для подачи дополнительного
давления питания и выхлопа
с глушителями**
Размер 10.5



Мод.
D1AVA-Y

**Плита «X» для подачи дополнительного
давления питания и выхлопа**
Размер 25



Мод.
D4AVA-X

**Плита «Y» для подачи дополнительного
давления питания и выхлопа
с глушителями**
Размер 25



Мод.
D4AVA-Y

ПРИНАДЛЕЖНОСТИ

**Монтажные кронштейны
для крепления на DIN рейку**



Мод.
PCF-E520

Разъем
(для типа управления E, размер D1)



Мод. **121-803** кабель 300 мм
121-806 кабель 600 мм
121-810 кабель 1000 мм
121-830 кабель 3000 мм

**Кабель с разъемом M8,
неэкранированный**
Класс защиты IP65



Мод. **CS-2** длина 2 м
CS-5 длина 5 м
CS-10 длина 10 м

Разъемы по EN 175301-803
(DIN 43650 тип C микро, межосевое
расстояние 9,4 мм). Для размера D4



Мод. **125-601** (с диодом и светодиодом)
125-701 (с варистором и светодиодом)
125-800

Разъемы с кабелем по EN 175301-803
(DIN 43650 тип C микро, межосевое
расстояние 9,4 мм). Для размера D4



Мод. **125-501-2** (кабель 2000 мм;
с диодом и светодиодом)
125-550-1 (кабель 1000 мм)

Разъемы с кабелем по EN 175301-803
(DIN 43650 тип C микро, межосевое
расстояние 9,4 мм). Для размера D4



Мод. **125-503-2** (кабель 2000 мм,
с диодом и светодиодом)
125-503-5 (кабель 5000 мм,
с диодом и светодиодом)
125-553-2 (кабель 2000 мм)
125-553-5 (кабель 5000 мм)

**Удлинитель с разъемами M8,
неэкранированный**



Мод. **CS-DW03NB-C250** длина 2,5 м
CS-DW03NB-C500 длина 5 м