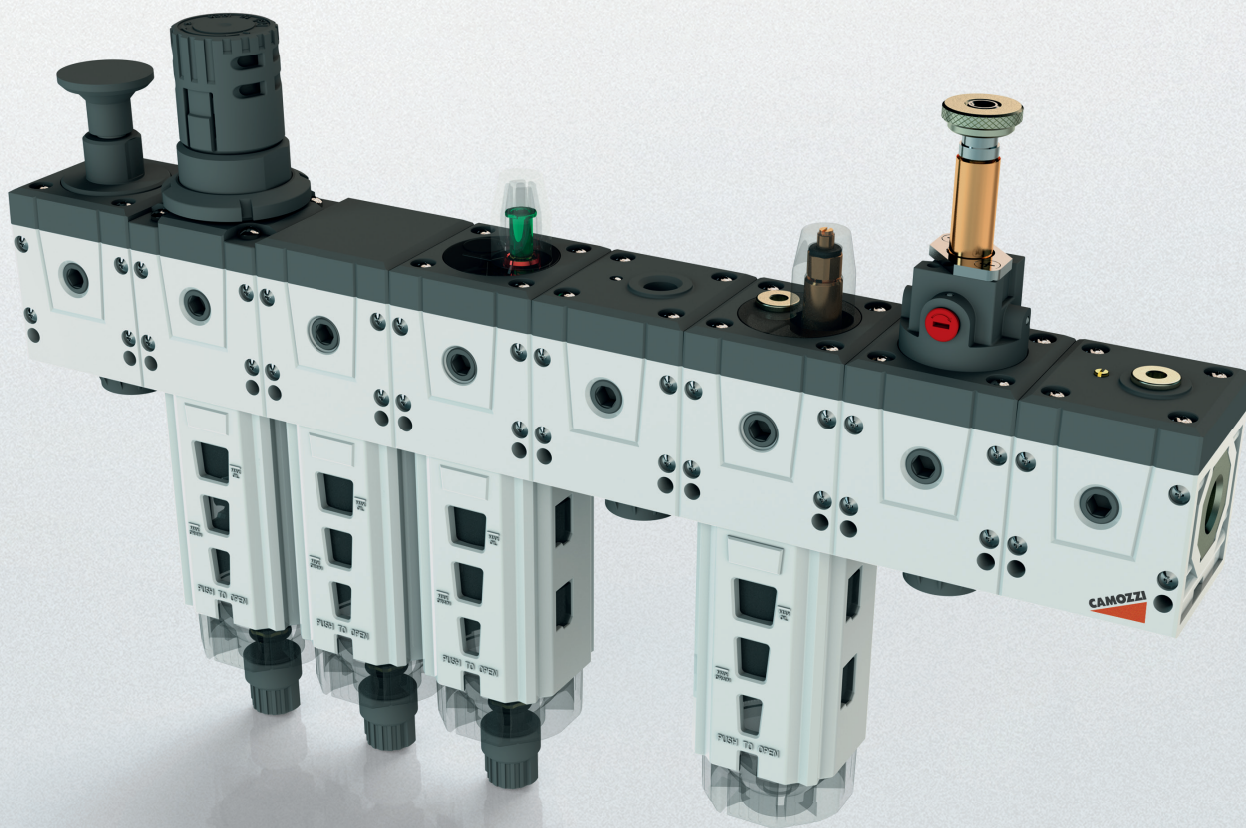


Серия MD

Модульные блоки подготовки воздуха



Новая линейка блоков подготовки воздуха **Серии MD** была разработана для удовлетворения нескольких требований рынка: легкие и компактные модульные элементы, характеризующиеся высокой производительностью и гибкостью в подключении и ориентации. Номенклатура **Серии MD** включает в себя фильтры с различной степенью фильтрации и с возможностью

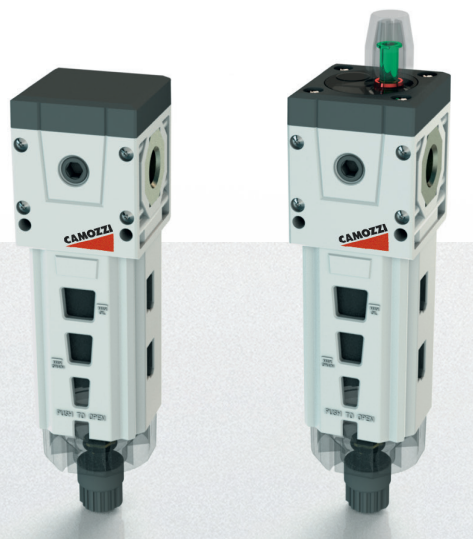
проверки эффективности фильтра и засорения фильтроэлемента через визуальный индикатор. Размеры входного и выходного портов могут быть легко и быстро изменены. Кроме того, каждый компонент имеет дополнительный выходной порт на передней панели, через который воздух может быть выведен в соответствии с функциональным назначением этого элемента подготовки воздуха.

- > ФИЛЬТРЫ
- > РЕГУЛЯТОРЫ ДАВЛЕНИЯ
- > МАСЛОРАСПЫЛИТЕЛИ
- > ФИЛЬТРЫ-РЕГУЛЯТОРЫ
- > КЛАПАНЫ БЕЗОПАСНОСТИ И ЭЛЕКТРОМАГНИТНЫЕ КЛАПАНЫ БЕЗОПАСНОСТИ
- > КЛАПАНЫ МЯГКОГО ПУСКА
- > КОЛЛЕКТОРЫ

Серия MD

Фильтры

НОВИНКИ 2015 | ПОДГОТОВКА ВОЗДУХА > СЕРИЯ MD



Дополнительные фильтрующие элементы позволяют очистить сжатый воздух до требуемого класса. Уменьшенный размер и вес делают эти фильтры пригодными для применения на мобильных установках. Стакан снабжен блокирующим устройством, которое предотвращает случайное снятие.

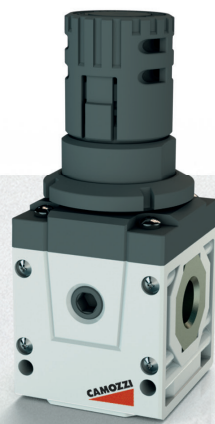
Основные характеристики

Функция	центробежный фильтр, коалесцентный фильтр, фильтр с активированным углем
Присоединение	G1/8, G1/4, G3/8, Ø 6, Ø 8, Ø 10
Материалы	PA / POM, PC, NBR, латунь
Фильтрующий элемент	25 мкм класс ISO 7-8-4 5 мкм класс ISO 6-8-4 1 мкм класс ISO 2-8-2 0,01 мкм класс ISO 1-8-1 фильтр с активированным углем класс ISO 1-7-1
Отвода конденсата	полуавтоматический, ручной сброс

- > УДАЛЕНИЕ ПРИМЕСЕЙ И КОНДЕНСАТА
- > УДАЛЕНИЕ МАСЛЯНЫХ, ЖИДКИХ И ГАЗООБРАЗНЫХ КОМПОНЕНТОВ
- > КАЧЕСТВО ВОЗДУХА СООТВЕТСТВУЕТ СТАНДАРТУ ISO 8573-1:2010
- > ИНДИКАТОР ПРОВЕРКИ ЗАСОРЕНИЯ ФИЛЬТРА И ЭФФЕКТИВНОСТИ РАБОТЫ ФИЛЬТРОЭЛЕМЕНТА

Серия MD

Регуляторы давления



Дополнительные пружины позволяют наиболее точно регулировать параметры давления. Перепускной клапан позволяет быстро сбросить воздух, когда необходимо понизить давление. Уменьшенный размер и вес также делают эти регуляторы пригодными для мобильных применений. Высокая производительность позволяет использовать их в широком спектре задач.

Основные характеристики

Функция	одиночный регулятор, коллекторная сборка
Присоединение	G1/8, G1/4, G3/8, Ø 6, Ø 8, Ø 10
Материалы	PA, NBR, латунь
Давление на выходе	0 ÷ 2 бар 0 ÷ 4 бар 0,5 ÷ 7 бар 0,5 ÷ 10 бар
Сброс избытка воздуха	со сбросом / без сброса; с перепускным клапаном / без перепускного клапана

- > РУЧКА ФИКСАЦИИ ПОЛОЖЕНИЯ
- > СИСТЕМА БЛОКИРОВКИ ИЗМЕНЕНИЯ ДАВЛЕНИЯ (МАКС. 4 ЗАМКА)
- > КОЛЛЕКТОРНАЯ ВЕРСИЯ
- > ГИБКАЯ ОРИЕНТАЦИЯ КОМПОНЕНТА В СОСТАВЕ БЛОКА (ВРАЩЕНИЕ С ШАГОМ 90°)

Серия MD

Маслораспылители



Уменьшенный размер и вес маслораспылителей подходят для мобильных устройств. Стакан снабжен блокирующим устройством, которое предотвращает случайные снятие. Высокая производительность позволяет использовать их в различных устройствах.

- > ВОЗМОЖНОСТЬ ЗАНЕСЕНИЯ МАСЛА ПРИ НАЛИЧИИ В СИСТЕМЕ ДАВЛЕНИЯ
- > ИНДИКАТОР КОНТРОЛЯ ПОДАЧИ СМАЗКИ
- > ПРОВЕРКА УРОВНЯ МАСЛА ВНУТРИ СТАКАНА

Основные характеристики

Функция	маслораспылитель
Присоединение	G1/8, G1/4, G3/8, Ø 6, Ø 8, Ø 10
Материалы	PA, PC, NBR, латунь
Функция	распыление масла

Серия MD

Фильтры-регуляторы



Фильтр-регулятор сочетает в себе технические характеристики и фильтра и регулятора **серии MD**.

Уменьшенный размер и вес также делает их пригодными для применения в мобильных устройствах. Стакан снабжен блокирующим устройством, которое предотвращает его случайное снятие. Высокая производительность позволяет использовать их в различных устройствах.

- > УДАЛЕНИЕ ПРИМЕСЕЙ И КОНДЕНСАТА
- > КАЧЕСТВО ВОЗДУХА СООТВЕТСТВУЕТ СТАНДАРТУ ISO 8573-1: 2010
- > ФИКСАЦИЯ РУКОЯТКИ РЕГУЛИРОВКИ ДАВЛЕНИЯ
- > СИСТЕМА ПРЕПЯТСТВИЯ ИЗМЕНЕНИЯ ДАВЛЕНИЯ (МАКС. 4 ЗАМКА)

Основные характеристики

Функция	фильтр-регулятор
Соединения	G1/8, G1/4, G3/8, Ø 6, Ø 8, Ø 10
Материалы	PA / POM, PC, NBR, латунь
Фильтрующий элемент	25 мкм класс ISO 7-8-4 5 мкм класс ISO 6-8-4
Давление на выходе	0 ÷ 2 бар 0 ÷ 4 бар 0,5 ÷ 7 бар 0,5 ÷ 10 бар

Серия MD

Клапаны безопасности
и электромагнитные клапаны безопасности



Клапаны безопасности **Серии MD** могут быть использованы с соленоидами, имеющими различное рабочее напряжение. Уменьшенный размер и вес также делает их пригодными для мобильных устройств. Высокая производительность позволяет использовать их в различных устройствах. Клапаны с ручным управлением могут быть установлены на двери или стенках шкафа управления или панели оператора и зафиксированы с помощью стопорной гайки.

- > БЛОКИРОВКА СБРОСА ДЛЯ РУЧНОГО КЛАПАНА С ПОМОЩЬЮ ЗАМКА
- > БОЛЬШОЙ РАСХОД НА СБРОС В АТМОСФЕРУ ЧЕРЕЗ ОТВЕРСТИЕ С РЕЗЬБОЙ
- > ГИБКАЯ ОРИЕНТАЦИЯ КОМПОНЕНТА В РАМКАХ ГРУППЫ (ВРАЩЕНИЕ С ШАГОМ 90°)

Основные характеристики

Функция	3/2 Н.З. блокирующий клапан безопасности
Соединения	G1/8, G1/4, G3/8, Ø 6, Ø 8, Ø 10
Материалы	PA, NBR, медь, сталь, алюминий
Управление	ручное, электрическое, пневматическое

Серия MD

Клапаны мягкого пуска



Клапан мягкого пуска **Серии MD** позволяет постепенно увеличивать давление в пневматических системах в момент первого запуска приводов после сброса давления из магистрали. Максимальная скорость потока достигается, когда давление на выходе составляет около 50% от давления на входе. Время нарастания давления регулируется с помощью регулирующего винта.

- РЕЗЬБОВЫЕ ОТВЕРСТИЯ
- > ДЛЯ ПОДКЛЮЧЕНИЯ ДАТЧИКА ДАВЛЕНИЯ
 - > ДЛЯ ПОДКЛЮЧЕНИЯ ДОПОЛНИТЕЛЬНОГО РЕСИВЕРА
 - > ДЛЯ УВЕЛИЧЕНИЯ ВРЕМЕНИ РАБОТЫ

Основные характеристики

Функция	клапан мягкого пуска
Присоединение	G1/8, G1/4, G3/8, Ø 6, Ø 8, Ø 10
Материалы	PA, NBR, латунь
Управление	автоматическое с настройкой времени нарастания давления



Серия MD

Коллекторы



4-сторонний вариант коллекторных блоков **серии MD** имеет те же размеры, что и другие элементы **серии MD**. Компактная 2-сторонняя версия может быть интегрирована в блок подготовки и оснащена встроенным фитингом для трубки диаметром 6, 8 и 10 мм благодаря внутренней резьбе выходов

Основные характеристики

Функция	коллекторный блок
Соединения	G1/8, G1/4, G3/8, Ø 6, Ø 8, Ø 10
Материалы	PA, NBR, латунь
Дополнительные выходы	G1/8
Количество выходов	2, 4

- > 2-СТОРОННЯЯ КОМПАКТНАЯ ВЕРСИЯ
- > ГИБКАЯ ОРИЕНТАЦИЯ ЭЛЕМЕНТА В ПРЕДЕЛАХ ГРУППЫ (ВРАЩЕНИЕ С ШАГОМ 45 °) С ДВУСТОРОННЕЙ ВЕРСИЕЙ