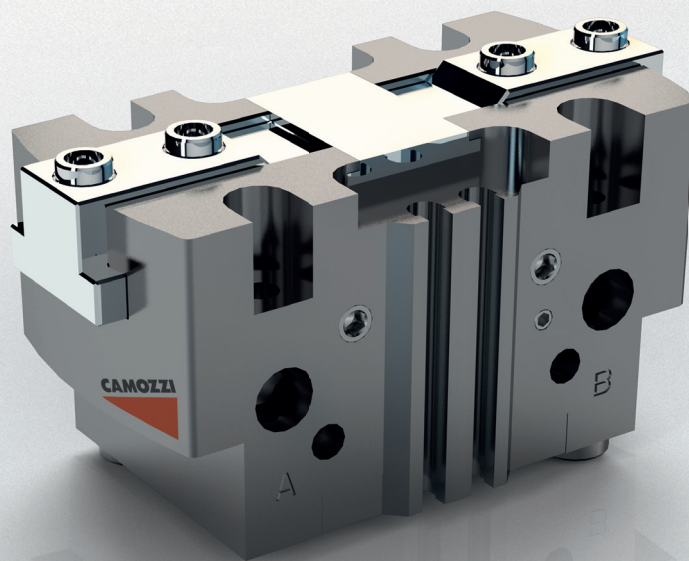


# Серия CGPT

Схваты с параллельными губками  
и направляющей



Новая серия пневматических схватов CGPT имеет высокую производительность, эффективность и прецизионную систему передачи усилия.

Это последнее новшество обеспечивает высокую силу сжатия в компактном и легком корпусе, в то же время гарантируя отличную повторяемость.

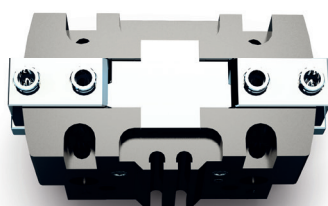
Пять типоразмеров (16, 20, 25, 32 и 40 мм) и три версии доступны для обеспечения оптимального решения для разных задач.

Схваты поставляются с центрирующей втулкой, реализующей допуск H8.

При обслуживании эта втулка может обеспечить высокую взаимозаменяемость схватов и насадок схвата.

Серия пневматических схватов CGPT идеально подходит для различных применений, включая захват и позиционирование деталей, обработку материала и операций погрузки / разгрузки в станочных линиях.

- > ЛЕГКИЙ ВЕС И КОМПАКТНЫЙ ДИЗАЙН
- > ВЫСОКАЯ НАДЕЖНОСТЬ И УСТОЙЧИВОСТЬ К ВНЕШНИМ НАГРУЗКАМ
- > ГИБКИЕ ВАРИАНТЫ УСТАНОВКИ
- > ОТСУТСТВИЕ МЕДИ, ТЕФЛОНА И СИЛИКОНА
- > СОВМЕСТИМОСТЬ С ДИРЕКТИВОЙ RoHS
- > ОПЦИИ ДЛЯ МОНТАЖА:  
СВЕРХУ, СНИЗУ, С ОДНОЙ СТОРОНЫ
- > УСТАНОВКА НА ДВЕ СТОРОНЫ:  
С ОДНОЙ СТОРОНЫ, НА НИЖНЕЙ ЧАСТИ  
(ДАЖЕ БЕЗ ИСПОЛЬЗОВАНИЯ ТРУБКИ)
- > НАЛИЧИЕ ОТВЕРСТИЯ ДЛЯ СМАЗКИ / НАДДУВА
- > САМОЦЕНТРОВКА ГУБОК
- > ДВЕ КАНАВКИ ДЛЯ УСТАНОВКИ МАГНИТНЫХ  
ДАТЧИКОВ ПОЛОЖЕНИЯ ПРИ СЖАТИИ И  
РАСКРЫТИИ ГУБОК
- > ВОЗМОЖНОСТЬ ИСПОЛЬЗОВАНИЯ С  
ФУНКЦИЯМИ БЕЗОПАСНОГО ОТКРЫТИЯ И  
ЗАКРЫТИЯ
- > ДОСТУПНЫ ВЕРСИИ ДЛЯ ИСПОЛЬЗОВАНИЯ  
ВО ВЗРЫВООПАСНЫХ ЗОНАХ (ATEX) И  
ПРИ ВЫСОКИХ ТЕМПЕРАТУРАХ (150°C)



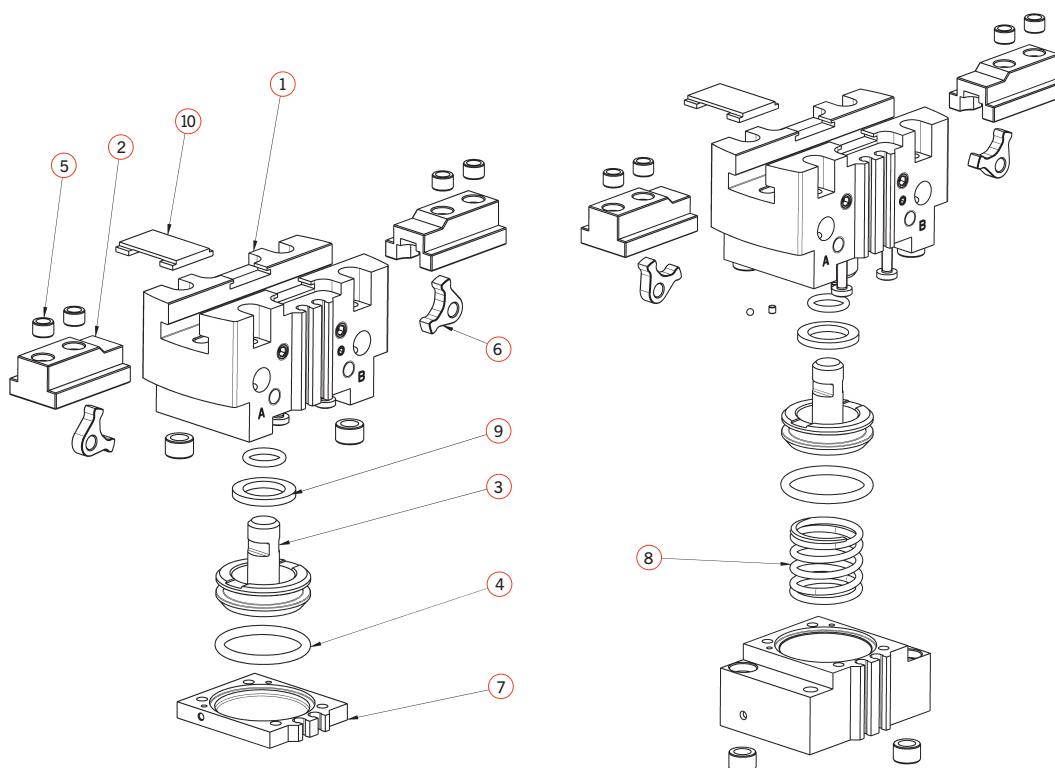
## Основные характеристики

Тип	схваты с параллельными губками и направляющей
Передача усилия	рычаг
Тип действия	одностороннего действия (Н.О. и Н.З.) двустороннего действия (стандартный и с пружиной безопасности)
Диаметр поршня	Ø 16, 20, 25, 32, 40 мм
Рабочее давление	2 ÷ 8 бар (двустороннего действия), 4 ÷ 8 бар (одностороннего действия)
Рабочая температура	5°C ÷ 60°C (стандарт), 5°C ÷ 150°C (высокая температура)
Температура хранения	-10°C ÷ 80°C
Присоединение	M3 (Ø 16, 20), M5 (Ø 25, 32), G1/8 (Ø 40)
Смазывание	смазка рычагов и раздвижных площадок после 5 000 000 циклов
Класс защиты	IP 40
Максимальная частота использования	3 Гц (Ø 16, 20, 25, 32), 2 Гц (Ø 40)
Повторяемость	0,02 мм
Повторяемость при замене схвата или губок	0,1 мм
Среда	Очищенный воздух класса 6.8.4 в соответствии с ISO 8573-1. Сжатый воздух с маслом или без (рекомендуется масло стандарта ISO VG32). Если в системе уже используется искусственное смазывание, то подачу масла нельзя прекращать.

## Силы сжатия / расжатия губок при 6 барах (Н)

Мод.	CGPT-0... сжатие/раскрытие (Н)	CGPT-0...-NC сжатие/раскрытие (Н)	CGPT-0...-NA сжатие/раскрытие (Н)	Усилие пружины (кг)
CGPT-016	135 / 150	175 / 110	95 / 190	4
CGPT-020	180 / 200	240 / 140	120 / 260	6
CGPT-025	270 / 300	350 / 210	190 / 380	8
CGPT-032	455 / 515	555 / 415	355 / 615	10
CGPT-040	735 / 820	895 / 660	575 / 980	16

## Материалы



ДЕТАЛИ	МАТЕРИАЛЫ
1 Корпус	Алюминий
2 Губки	Нержавеющая сталь
3 Поршень	Нержавеющая сталь
4 Уплотнения	HNBR
5 Центрирующая втулка	Нержавеющая сталь

ДЕТАЛИ	МАТЕРИАЛЫ
6 Рычаги	Сталь
7 Задняя крышка	Алюминий
8 Пружина	Нержавеющая сталь
9 Магнит	Неодим
10 Крышка	Нержавеющая сталь